

L' ARPH à JARDINEXPO 2010

Le thème de cette année

L' Association Royale des Professionnels de l' Horticulture a une fois de plus mit les bouchées doubles, non seulement pour réaliser un très beau stand, mais aussi un grand ensemble sur lequel près d'une vingtaine d'affiliés à l'ARPH sont venu exposer leur firme et leur savoir-faire.

Le thème de l' ARPH cette année est inspiré d'un jardin ' médiéval ', style très proche d'un 'jardin de curé' . La surface est divisée en petites parcelles régulières bordées de buis et pouvant contenir des plantes

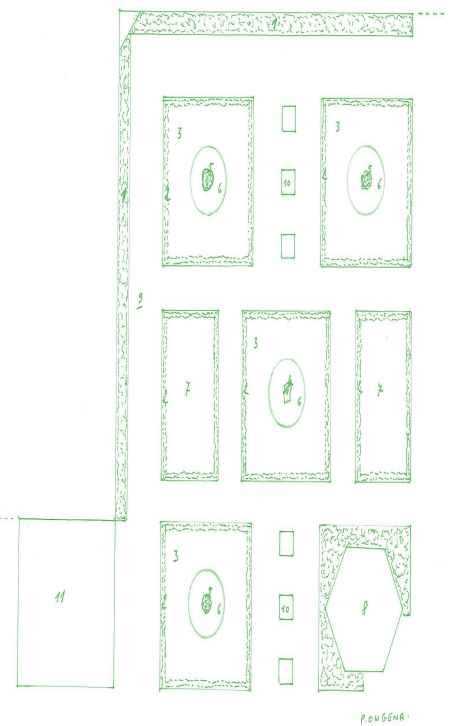
légumières, des plantes condimentaires ainsi que des plantes à fleurs, le tout étant ceinturé soit par des parois, soit par une haie, ce qui est notre cas.

Sur l'une des parcelles est érigée une pergola qui nous servira de permanence où nous recevrons les personnes en quête de renseignements. Cet ensemble a été imaginé et dessiné par Philippe ONGENA dont une œuvre sculptée occupe le centre du jardin.

Comme d'habitude, l'ARPH a établi une permanence pour recevoir les personnes qui désirent un conseil, une bonne adresse, une solu-

tion à un problème de jardin ou une réponse à toute question concernant les plantes.

Enfin, et surtout, l'ARPH a réunit, autour de son stand, les membres qui souhaitaient présenter leur firme dans un ensemble réunissant la plupart des disciples de l'horticulture, formant ainsi en quelque sorte, une grande exposition horticole dans laquelle les visiteurs pourront trouver tout ce qui a trait aux parcs et jardins en même temps que redécouvrir le savoir-faire de nos professionnels wallons.



Nous remercions tout particulièrement l'A-PAQ-W sans laquelle nous ne pourrions réaliser de telles actions, nous remercions également la FIL qui nous a consenti cette grande surface, ce qui nous a permis de réunir nos membres en un grand "village horticole".

Vous qui êtes dans l'horticulture, si vous ne faites pas encore partie de

notre Association, vous pouvez voir ici ce qu'elle peut vous apporter en plus de tous les contacts et réunions visant à améliorer les statuts des professionnels de l'horticulture et les tenir au courant sur d'éventuelles nouvelles dispositions pour lesquelles nous intervenons systématiquement si elles représentent un danger pour notre branche.

Alors, rejoignez-nous,

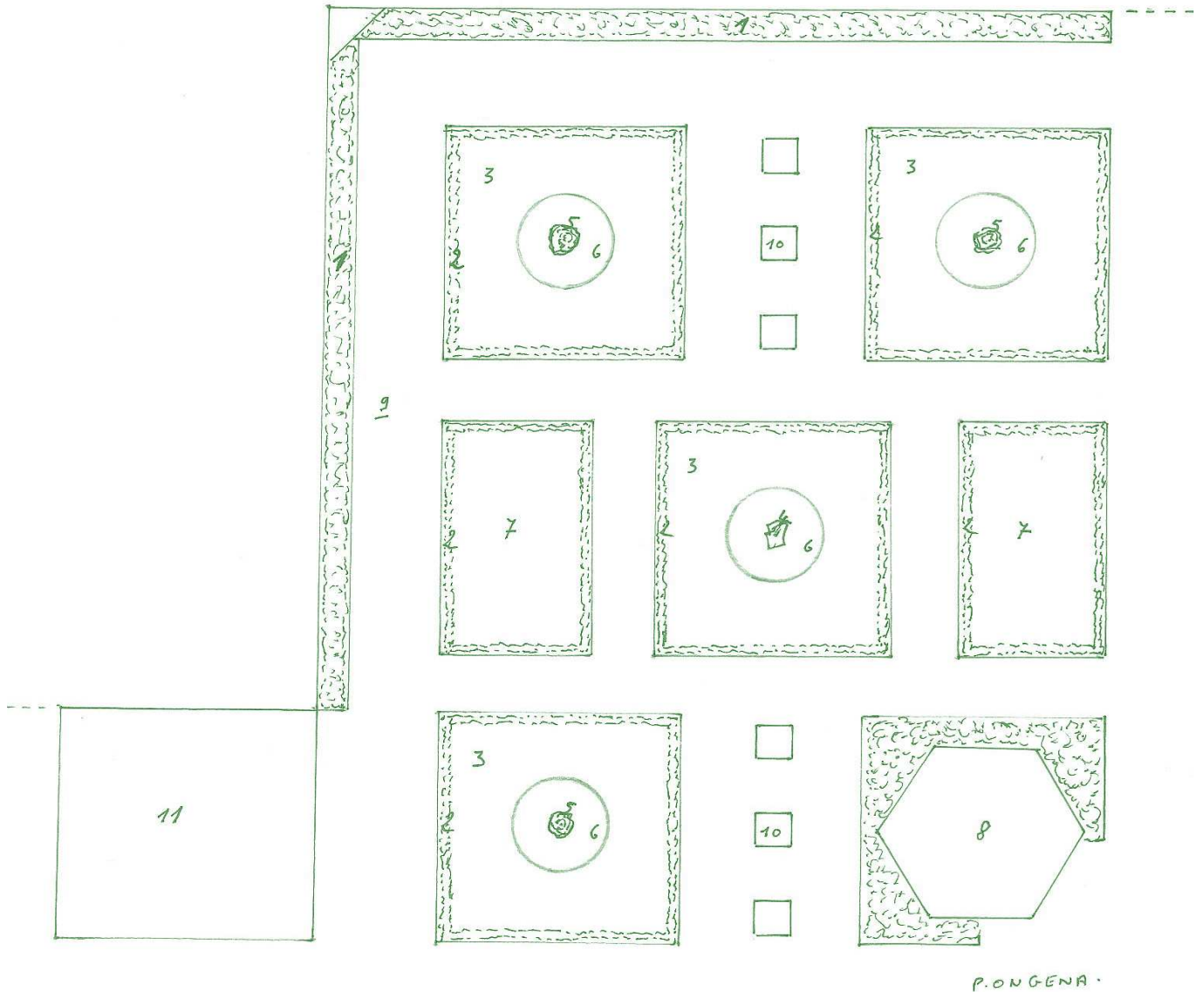
venez grossir les rangs, la cotisation est très modique, 80 € pour une année, qui vous donne droit à notre bulletin ainsi qu'à celui de la FWH.

En plus, si le cœur vous en dit, vous pourrez vous aussi participer à nos diverses actions comme JARDINEXPO par exemple...

Vous pouvez vous affilier ici à notre permanence et demander toutes les explications que vous désirez sur notre Association.

L'ARPH est gérée par tous bénévoles qui se dévouent sans compter pour l'horticulture wallonne, cela représente souvent un nombre d'heures de travail incalculable que nous vous dédions.

Zoom sur le projet



LEGENDE :

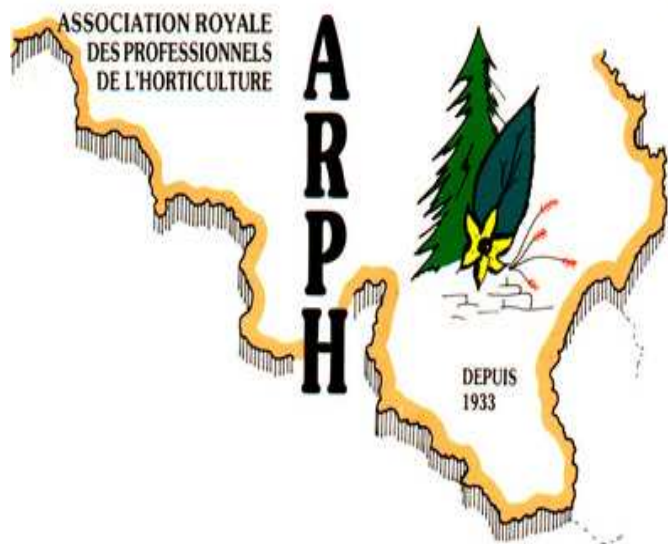
1. haies de ceinture
2. haies en buis
3. gazon
4. une œuvre de P. ONGENA
5. plantes topiaires
6. parterres de fleurs
7. potagers
8. pergola (permanence ARPH)
9. sentiers imitation pavés de rue
10. jardinières fleuries
11. chalet de l'ARPH et M. MALAISE



Plan d'ensemble de la halle 2

4 PIROT Jacky	9 COUTURIER Eric	17 PRIGNON Florence
3 HALLEUX Jean - Paul	8 BECKERS Pierre	16 Réserve
2 SLODOWICHTZ Alain	7 BORLEZ Jérôme	15 MRAZ Stéphane
Aire de repos	6 JAMOYE Christian	14 MOHAMED René
	5 FWH – APHW CEJB	13 GODEFROID Jean - Pierre
Réalisation de l' ARPH		12 PLOMPTEUX François
M. MALAISE + ARPH		11 SPELIERS Thierry
		10 MALAISE Michel

Un grand village de professionnels !



Notre jardin 2010 a été pensé et dessiné par Philippe ONGENA dont une œuvre en occupe le centre.

ainsi en quelque sorte, un grand village de professionnels de toutes disciplines, de quoi ravir les plus difficiles.

Comme pour JARDINEXPO 2009, attendant à notre stand, nous avons organisé un ensemble parcellé pour permettre aux membres affiliés à l'ARPH qui le souhaitent, de se joindre à nous pour présenter leur firme, formant

Les firmes qui nous accompagnent cette année

BECKERS Pierre ' La passion du jardinier ', rue Brabant 54/1 3792 FOURON-ST-PIERRE .

04/ 381 10 30 Fax : 04/ 381 31 10

GODEFROID Jean-Pierre Rue de Spa, 139, FRANCORCHAMPS . Pépinières. 087/ 27 51 13

HALLEUX Jean-Paul Rue du Brouck, 43, 4690 BOIRS. Ets. Horticole

04/ 286 21 51 (+fax) ; 0495/ 572 984

JAMOYE Christian Rue d'Anthisne, 5, 4171 POULSEUR. Sculpture sur bois, élagage.

04/ 380 47 37 , 0496/ 310 360

MALAISE Michel Rue des Martyrs, 37, 4680 HERMEE. Parcs et jardins, pièces d'eau.

04/ 278 21 07 ; 0472/ 809 431

MOHAMED René Rue des Nonnes, 19, 4400 FLEMALLE. Produits phytosanitaires

043/ 607 994 - fax : 043/ 697 995

MRAZ Stéphane, parcs et jardins ; chemin des Crêtes, 99 – 4130 ESNEUX . 04/ 366 00 52 –

0475/ 803 426

PIROT Jacky Rue de la Gare, 6, 6831 NOIREFONTAINE. Parcs et jardins, sapins de Noël

0479/ 458 764 - Fax : 061/ 533 955

PLOMPTEUX François sprl, parcs et jardins ; rue du Cowa, 23 AWIRS (Flémalle)

0475/ 31 02 64 – 04/ 275 15 36 – fax : 04/ 376 90 37

PRIGNON Florence (CAPSAL) Cour du Val, 1, 4100 SERAING. Entretien de propriétés

04/ 337 56 76 - Fax : 04/ 338 29 29

SLODOWICHTZ Alain Rue Longue, 90, 4000 LIEGE. FLORABEL ets. Horticoles, parcs et jardins

04/ 224 31 56 – 0479/ 840 111

SPELIERS Thierry Rue de Seressia, 4, 4217 WARET-L'EVEQUE. Ets. Horticoles, parcs et jardins, pépinières 085/ 71 29 90 (+fax) - 0477/ 547 315

FWH – APHW – CEJB - AGENDA " AU FIL DES SAISONS " Ch. de Namur, 47, 5030 GEMBLOUX.

Pourquoi l'ARPH à JARDINEXPO ?

De nouveau nous démarrons cette année en participant à " JARDINEXPO 2010 " halle des foires de Coronmeuse à LIEGE.

Depuis plus de 25 ans nous présentons au grand public cette vitrine représentative de notre savoir-faire wallon.

Comme en 2009, nous avons pu obtenir une grande surface dans la halle 2 nous permettant d'accueillir les membres affiliés à l'ARPH qui le désirent pour y exposer leur firme.

Tous nos secteurs y sont représentés : l'architecture des jardins, l'entreprise des parcs et jardins, l'utilisation du mobilier et des articles de jardin, les fournisseurs et producteurs de plantes vertes et de pépinières, des sculpteurs sur pierre et sur bois pour le jardin etc.

C'est grâce aux subsides qui nous sont consentis par l' APAQ-W, et le Ministère de l'Agriculture et de la Ruralité que nous pouvons mener nos diverses actions de promotion à bien, nous les remercions vivement.



Lors de nos participations, une permanence est assurée sur notre stand par nos membres, tous professionnels de l'horticulture, qui sont à votre disposition et à votre écoute.

Depuis quelques années maintenant et avec beaucoup de satisfaction, nous assurons l'action " villages fleuris " et son concours de façades

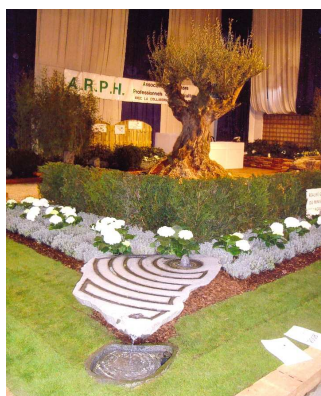
fleuries ; à l'heure actuelle, ce sont plus de quarante localités qui ont déjà participé avec nous à cette manifestation.

Sur base des candidatures des villages (Administration, Comité de quartier, SI etc.), notre comité choisit 3-4 villages répartis géographiquement sur la Wallonie et en fonction des participations de l'année précédente.

Les localités retenues reçoivent chacune entre 1500 et 2500 plantes suivant les espèces souhaitées pour lancer leur fleurissement. Ces localités ne pourront bénéficier qu'une seule fois de ce " cadeau "

Parallèlement à cette action, les habitants, soutenus par leur Administration ou un comité de quartier, sont invités à participer à un concours de façades fleuries pour lequel, après passage de notre jury, des prix seront remis aux 5-6 plus belles réalisations sous forme de bons d'achats en articles de jardinage, plantes etc.

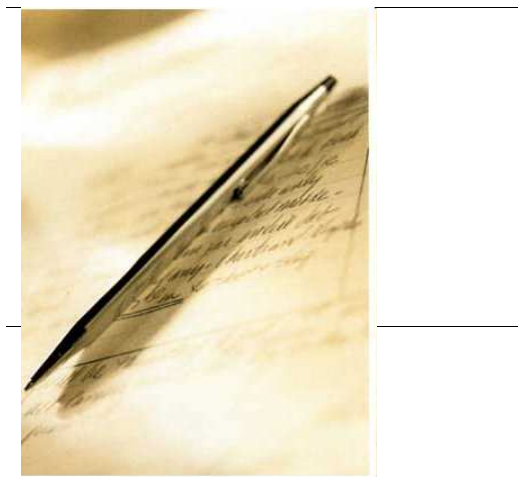
INTERESSE ? N'HESITEZ PAS A RENTRER VOTRE CANDIDATURE AUPRES DE NOTRE PRESIDENT G. SILVESTRE, RUE LE MONT 19, 4190 XHORIS 04/369 14 70



Et le côté professionnel ?

Notre association assure la promotion et la défense de la profession, informe celle-ci des nouveautés, organise des journées ou des réunions techniques, publie un bulletin (6 par an), participe aux réunions avec les décideurs et les autres fédérations du secteur et bien entendu accueille tous les professionnels membres et non membres sur ses stands.

Nous avons également édité une liste de références pour aider les jeunes entrepreneurs à calculer leurs devis.



L' ARPH et Internet...

Vous pouvez également consulter notre site pour y trouver:

- La liste de nos membres
- Des images de nos réalisations
- L'histoire de l' ARPH
- Les derniers bulletins téléchargeables en PDF
- Les principes des villages fleuris
- Un petit moteur de recherche de spécialistes en travaux divers
- Des liens vers des sites utiles
- Une rubrique ' CONTACTEZ NOUS ' et bien d'autres choses...

www.arphnet.centerall.com



Visitez aussi notre blog.

- Vous pourrez y poser vos questions, nous y répondrons
- Vous pourrez également lire tous les articles conseils de nos bulletins, les commenter, donner votre avis...

<http://plantissimo.over-blog.com>

(un lien vers plantissimo existe sur notre site)



Les adresses du bureau :

Président : SILVESTRE Georges Rue le Mont, 19 4190 XHORIS 04/369 14 70 (+fax)

Secrétaire : THONARD J-M Rue de Spa, 63 4920 REMOUCHAMPS 0475/620 744

Trésorier : HALLEUX Jean-Paul Rue du ruisseau, 4 4690 WONCK 04/286 21 51
495/572 984

GHYSEN Jean-Claude Rue A.Dufuisseaux,58 4431 LONCIN 0478/705 140

MARTIN Michel Rue Jehoster, 143 4910 LA REID 0478/24 91 45 michelmartin@swing.be

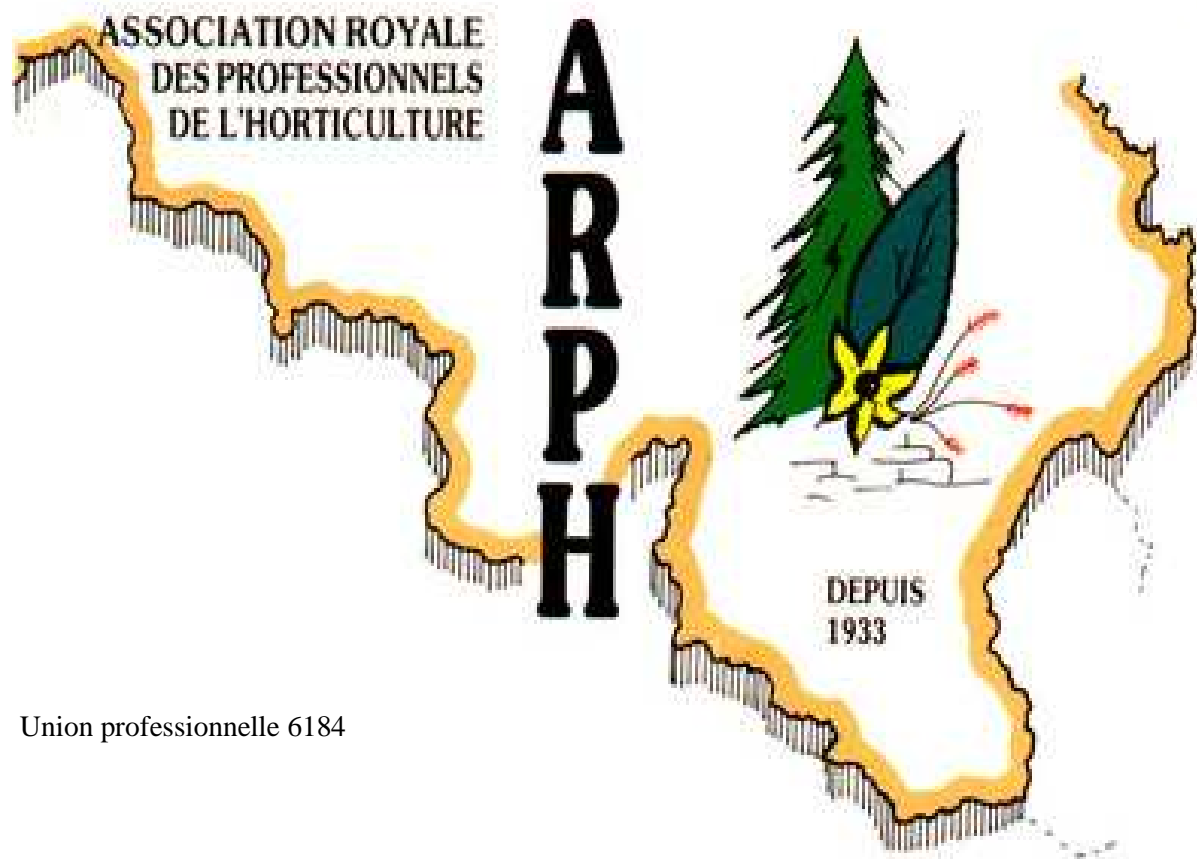
MARTINI Alain Rue Bureaufosse,148 4420 SAINT-NICOLAS 0475/531 790

ONGENA Philippe Rue Mont, 17 4170 COMBLAIN Au Pont 04/388 12 85

PIRON Arnaud Rue du vieux lieu, 4 4190 FERRIERES 0476/29 01 19

TROQUAY Jaques Rue de l'institut, 31 4670 BLEGNY 04/387 42 08 (+fax)

Secrétariat : TROQUAY Henry Rue Jonas, 38 4690 GLONS 04/286 56 74



Union professionnelle 6184